



Projet UX/UI - Moninn Ly

Conception centrée sur l'utilisateur pour une meilleure expérience



INTRODUCTION AU PROJET



Présentation générale

Objectif du projet

Concevoir une application francophone pour le suivi et la recommandation de films, centrée sur l'expérience utilisateur.

Éléments clés présentés

Le projet inclut cible, colorimétrie, maquette, étude de marché, critères d'acceptation et priorisation des fonctionnalités.

Modèle économique et fonctionnalités

Application freemium avec journal personnel, watchlist, statistiques et recommandations de films.



ANALYSE DE LA CIBLE

Public cible et comportements



Profil des cinéphiles

Les cinéphiles âgés de 18 à 50 ans sont passionnés de cinéma et très actifs sur les réseaux sociaux.



Comportements et valeurs

Ils valorisent l'authenticité, l'échange culturel et la découverte de nouveaux films, consommant divers formats.



Objectifs et frustrations

Ils veulent conserver un historique, découvrir des œuvres et partager, mais sont frustrés par le manque d'interactions et les recommandations peu pertinentes.

Persona représentatif

Profil utilisateur type

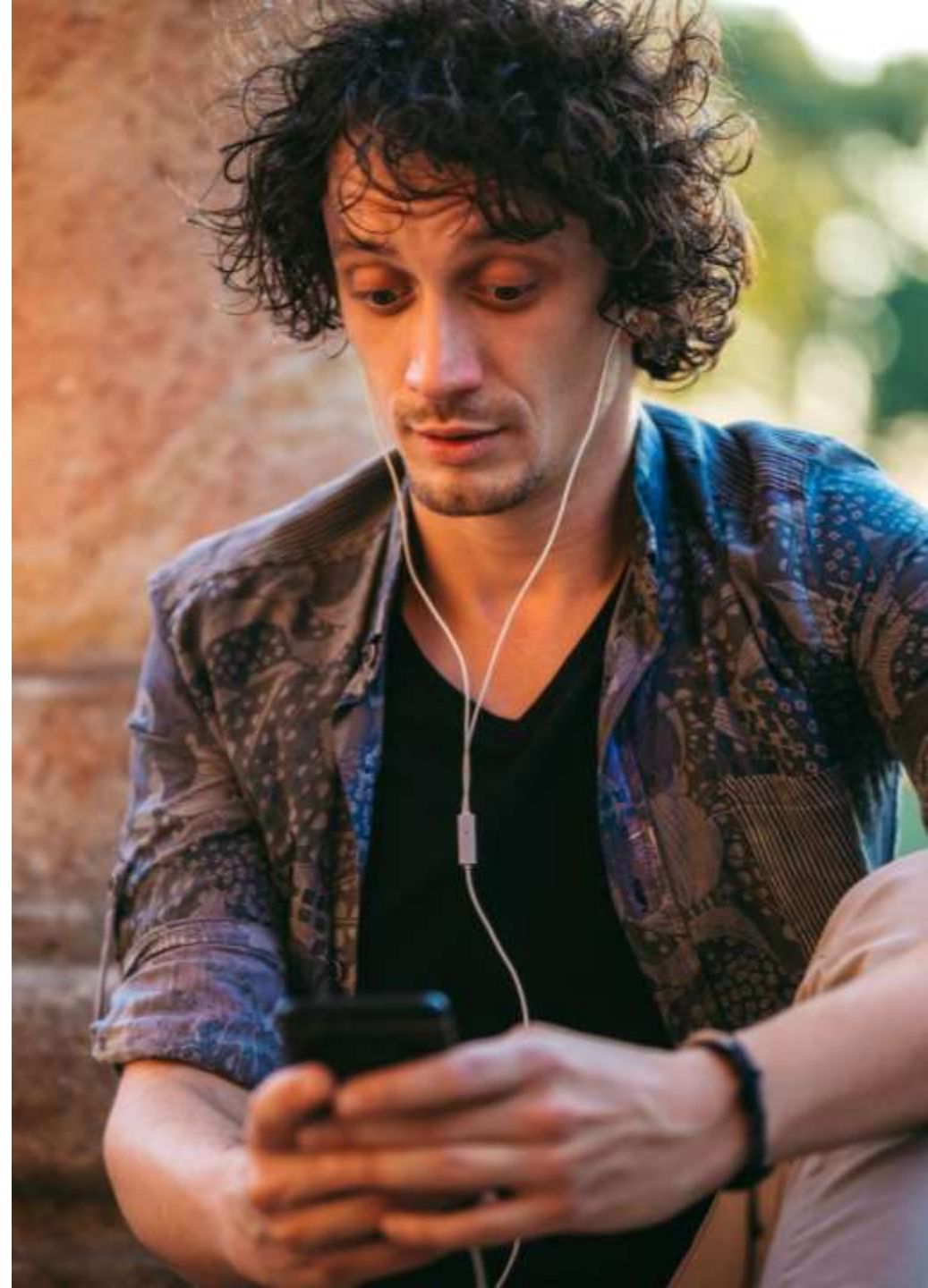
Le persona représente un jeune urbain passionné de technologie et de cinéma, très actif en ligne.

Motivations clés

Les motivations principales incluent la découverte de nouveaux contenus et le partage sur les réseaux sociaux.

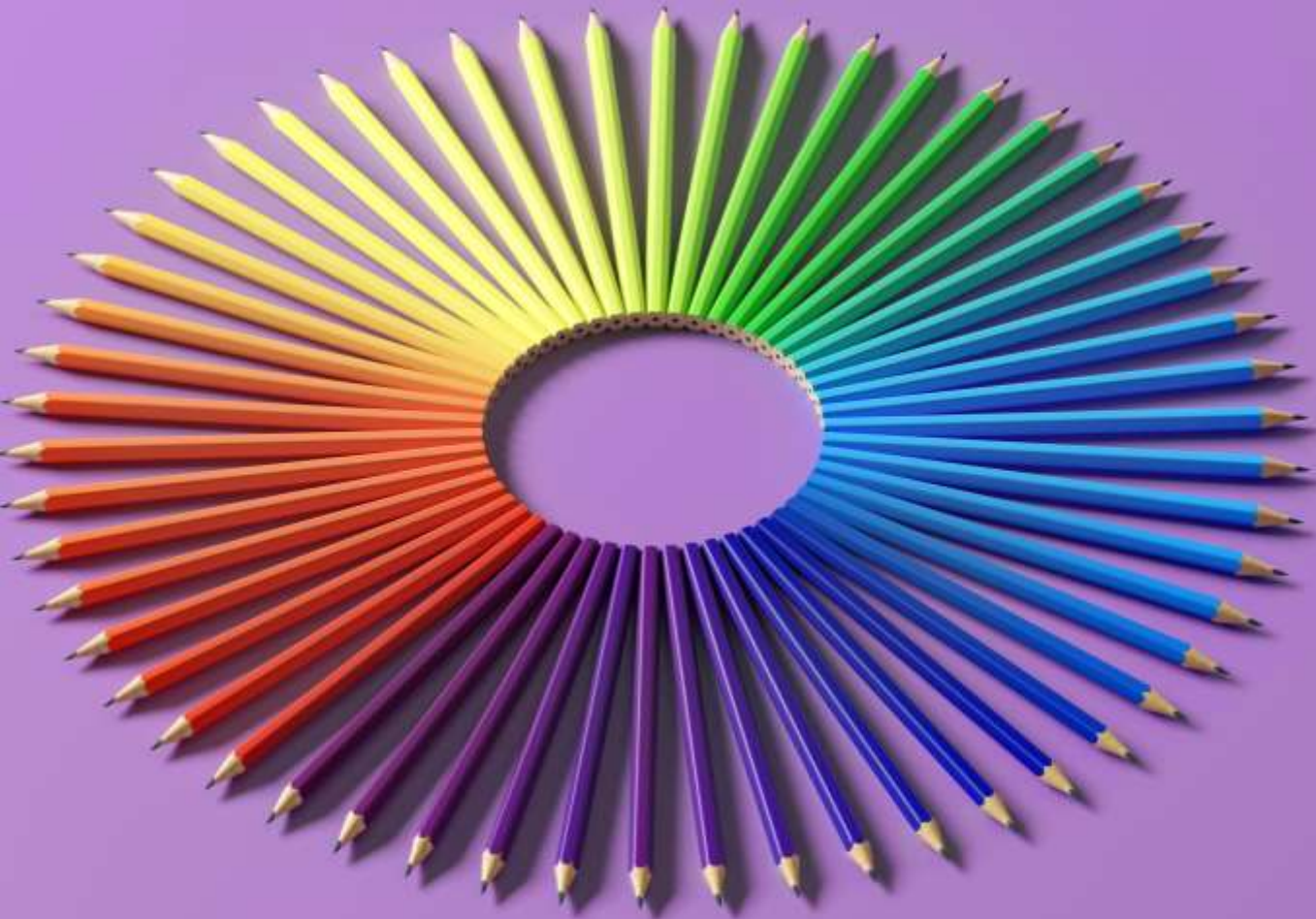
Frustrations et attentes

Les frustrations concernent le manque de personnalisation, tandis que les attentes portent sur la simplicité et l'ergonomie.





DESIGN ET IDENTITÉ VISUELLE



Palette de couleurs et maquette

Palette de couleurs élégante

Une combinaison de noir profond, blanc cassé, gris clair et jaune crée un design lisible et moderne.

Maquette d'interface utilisateur

La maquette Figma montre les pages clés telles que le tableau de bord, journal personnel et paramètres.

Mode sombre intégré

Le mode sombre améliore le confort visuel tout en suivant les tendances actuelles du design d'applications.

ÉTUDE DE MARCHÉ ET POSITIONNEMENT

Analyse du marché et opportunités



Marché des applications film

Le marché est dominé par des applications internationales populaires de suivi et recommandation de films.

Opportunité francophone

Manque d'offres francophones personnalisées ciblant les cinéphiles recherchant des recommandations intelligentes.

Positionnement stratégique

Outil ergonomique combinant journal, statistiques et IA avec modèle Freemium pour fidéliser utilisateurs.



FONCTIONNALITÉS ET PRIORISATION

Critères d'acceptation et MoSCoW

Priorisation **MUST HAVE**

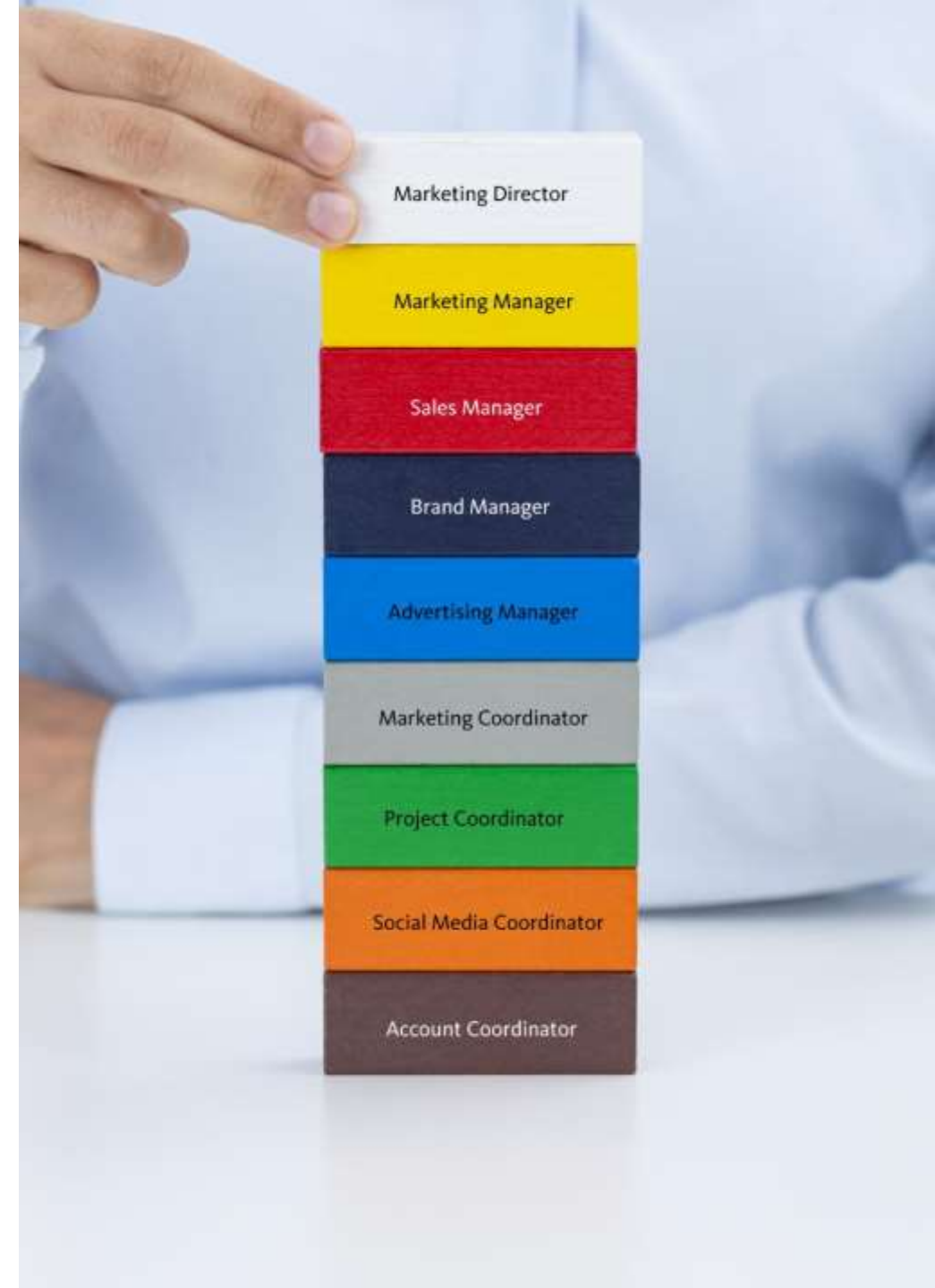
Fonctionnalités essentielles telles que création de compte, profil utilisateur, tracking de films, et mode sombre sont prioritaires.

Priorisation **SHOULD HAVE**

Fonctionnalités importantes comme recherche avancée, notifications push et recommandations sont prévues.

Priorisation **COULD HAVE** et **WON'T HAVE**

Fonctionnalités optionnelles et exclues comme statistiques avancées, support FAQ, forums et chat intégré sont identifiées.



ARCHITECTURE DES PAGES ET TECHNOLOGIES

Pages principales et stack technique

Pages clés de l'application


L'application inclut des pages essentielles telles que accueil, profil, journal, recherche, listes et support pour une navigation aisée.

Navigation intuitive

Chaque page est conçue pour assurer une expérience utilisateur fluide et une navigation simple et efficace.

Stack

Le projet utilise Expo, React Native, TypeScript et l'API de TMDB



Username

Password

☒ Remember me [Forgot Password?](#)

LOGIN